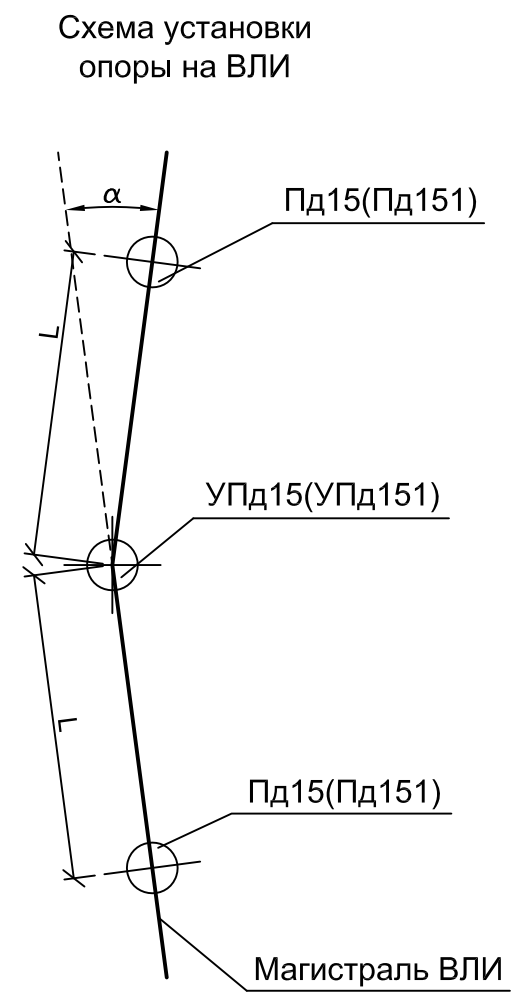
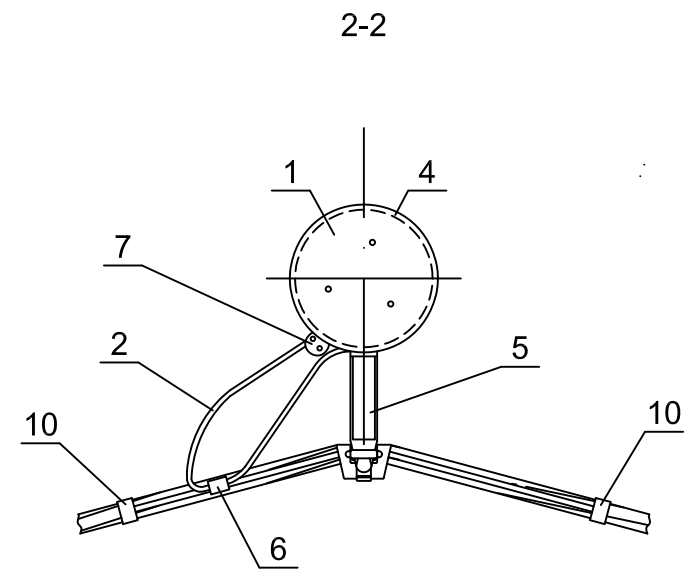
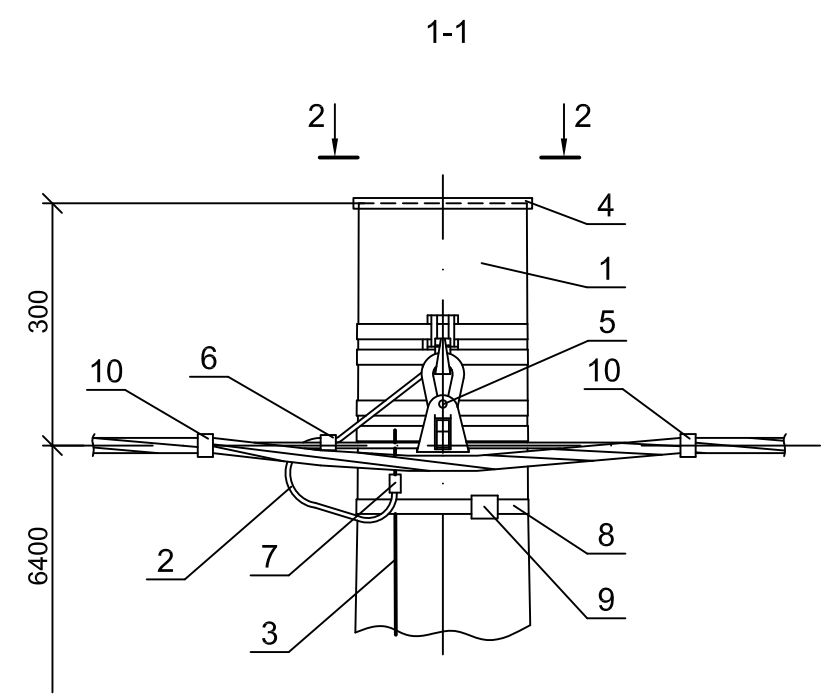
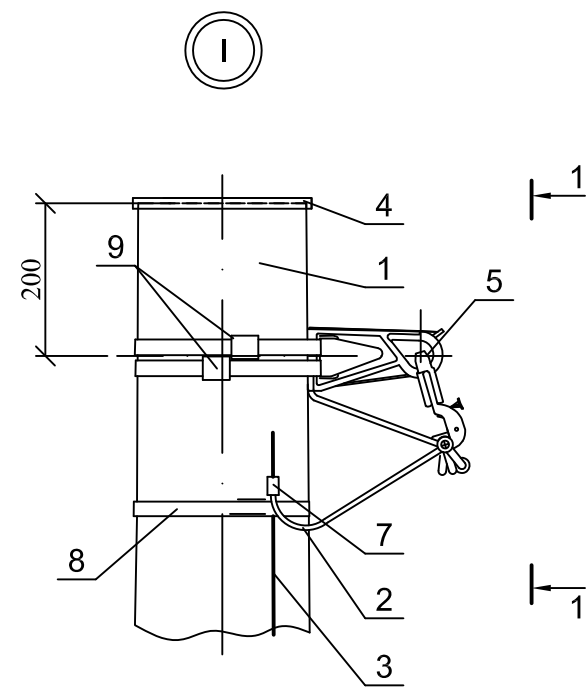


* Опоры УПД15 и УПД151 могут устанавливаться на повороте ВЛ до 90° для перекидки провода между двумя концевыми опорами (см. докум. НТЦ-36.0017-17)

Поз.	Обозначение	Наименование	Кол.		Масса ед., кг	Приме- чание
			УПд15	УПд151		
	Деревянные изделия					
1	НТЦ-36.0017-40	Стойка С2, L=9500мм, дв=220мм	1	1		
	Металлические изделия					
2	НТЦ-36.0017-51	Заземляющий проводник				
		ЗП6, L=500мм		1	0,25	
3		Проводник заземления				
		Круг В10 ГОСТ2590-2006, L=6000		1	3,7	
	Линейная арматура					
4		Крышка пластиковая для				
		опоры	1	1		
5		Комплект промежуточной				
		подвески КОПМ 1500	1	1	0,50	
6		Зажим ЗСГП 35-120/25-95				
		для ЗП6		1	0,25	
7		Зажим плащечный ЗП 6-95/6-95		1	0,13	
8		Лента бандажная металлическая				
		20х0,7х1000мм ЛМ-50	2	7	0,11	
9		Скрепа СГ-20	2	7	0,01	
10		Хомут для СИП ХС-180, Ø10-45 мм	2	2		
		для СИП 35-95мм²			0,026	
		Хомут для СИП ХС-260, Ø26-66 мм			0,036	
		для СИП 120мм²				

1. Устройство ответвления от ВЛИ 0,4 кВ к вводам см. документ НТЦ-36.0017-31.
2. Опора УПД151 устанавливается в случаях, когда, согласно ПУЭ, требуется выполнять повторные заземления и заземления для защиты от атмосферных перенапряжений.
3. Максимально допустимый угол (α) поворота ВЛИ 20°.*
4. Чертеж выполнен на 2х листах, узел I см. лист 2.

						НТЦ - 36.0017 - 08			
						Одноцепные, двухцепные и переходные деревянные опоры ВЛИ 0,4кВ с СИП-2 с линейной арматурой компании IEK.®			
						Материалы для проектирования			
Изм.	Кол.уч.	Лист	№ док.	Подп.	Дата	Угловые промежуточные одноцепные деревянные опоры УПд15(УПд151)	Стадия	Лист	Листов
Разработал	Гореленко						Р	1	2
Проверил	Руднев								
Утвердил	Кушулинская					Общий вид Схема установки стойки спецификация		АО "НТЦ ФСК ЕЭС"	
Н.контроль	Фирсов								



1. Чертеж выполнен на двух листах.
2. Спецификацию и общий вид см. лист 1.
3. Пролет L и область применения опоры см. докум. НТЦ-36.0017-ПЗ.

Изм.	Лист	№ докум.	Подп.	Дата

НТЦ - 36.0017 - 08